



snøfor

Statlig styring vs kommunalt selvstyre

Byråkrati vs grasrot

Selbukonferansen 2008



- Stiftet 1982
- Ca. 70 medlemsklubber
- Medlem av Norges Idrettsforbund og Norges Motorsportforbund fra 2002

Bakgrunn

- Motorferdselsloven forsøkt revidert siden 1987
- Forslag fra Miljøverndepartementet i 2001 ble godt mottatt hos høringsinstanser
- Frikommuneforsøket
- MoSa, Motorferdsel og samfunn 2005-2007

Resultat: Direktoratet for naturforvaltning (DN) lager eget forslag i 2007

DNs forslag

- Totalforbud mot rekreasjonskjøring
- Innmark blir utmark ved snø
- Må dokumenteres næringskjøring, kjørebok, tillatelse
- Kommunene må lage egne motorferdselsplaner
- Myndighet for godkjenninger flyttes fra kommuner til fylkesmenn
- Arealdisponering flyttes fra kommunene til staten
- SNO får politimyndighet

DNs prosess

- Eget forslag uten vektlegging av tidligere prosesser
- Korte høringsfrister på grunn av ferie, skapte misnøye
- Informasjonsmøter for kommunene i slutten av høringsperioden, lukket for alle andre.
Dagsrevyoppslag

Hva gjorde snøscootermiljøet?

- Uten systematikk i starten
- Strategi på politisk innhold
 - Forankret internt og påvirket eksternt
- Strategi på gjennomslag
 - "vinne" høringsrunden
 - bekjempe mytene
 - synliggjøre behovet og betydningen

Engasjement

- Folkemøter som overgikk EU i -94
- Over 1000 hørings svar
- Daglige medieoppslag

- Lokalisert i innlandsdistriktene, aldri nasjonale oppslag

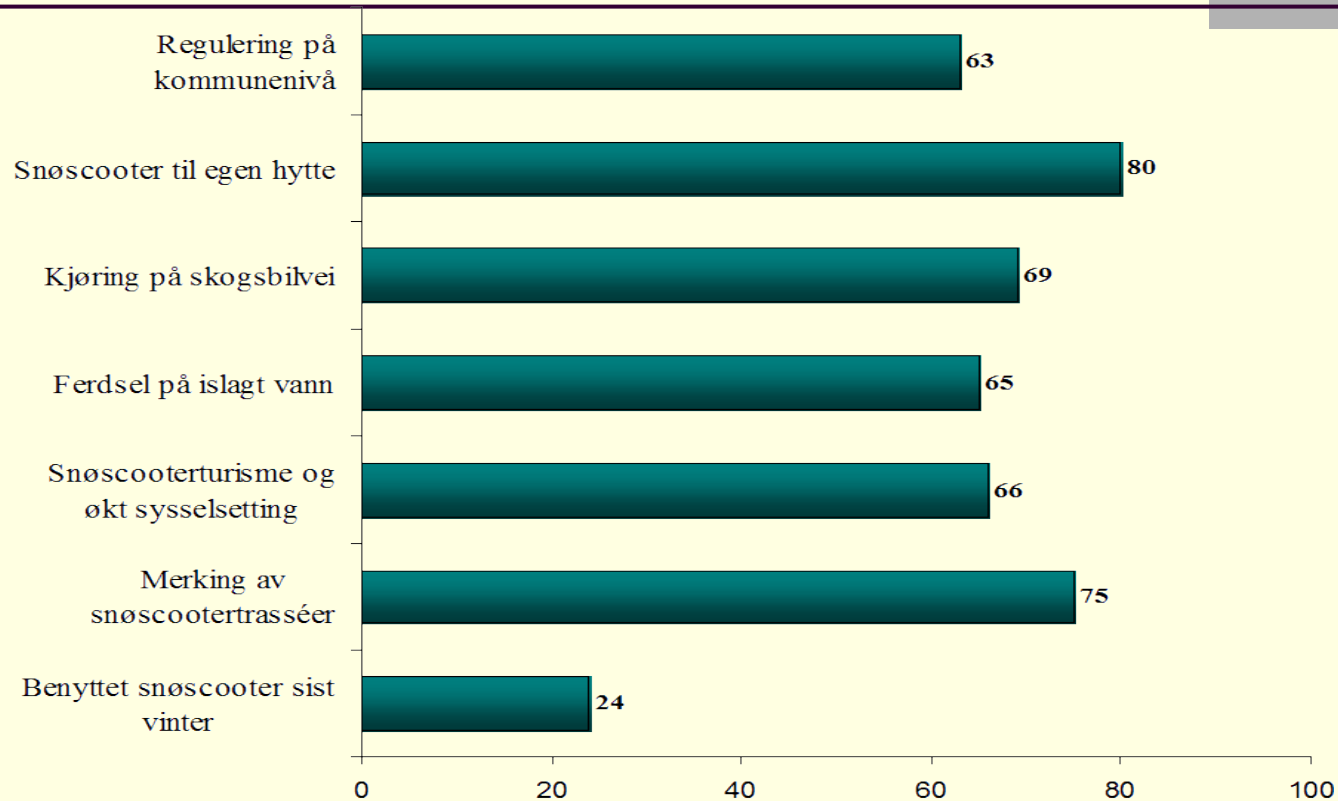
Bakgrunn for engasjement

- Distriktene aksepterer forbud, men ønsker mulighet for løyper
- Distriktene har allerede akseptert at vi ikke får utvikle reiselivsnæring som i Sverige og Finland er større distriktsnæring enn alpint.
- Miljøet mener de selv har vært konstruktiv, men blir alltid presset videre

Ulik virkelighetsforståelse



Ulik virkelighetsforståelse



- Undersøkelsen som er gjennomført for SIF ble utført i perioden 21.08.07-29.08.07, og hensikten var å avdekke holdninger til snøscooterkjøring i fylkene Finnmark, Troms, Nordland, Nord-Trøndelag, Sør-Trøndelag, Buskerud og Telemark. Andel som svarte svært positiv eller ganske positiv

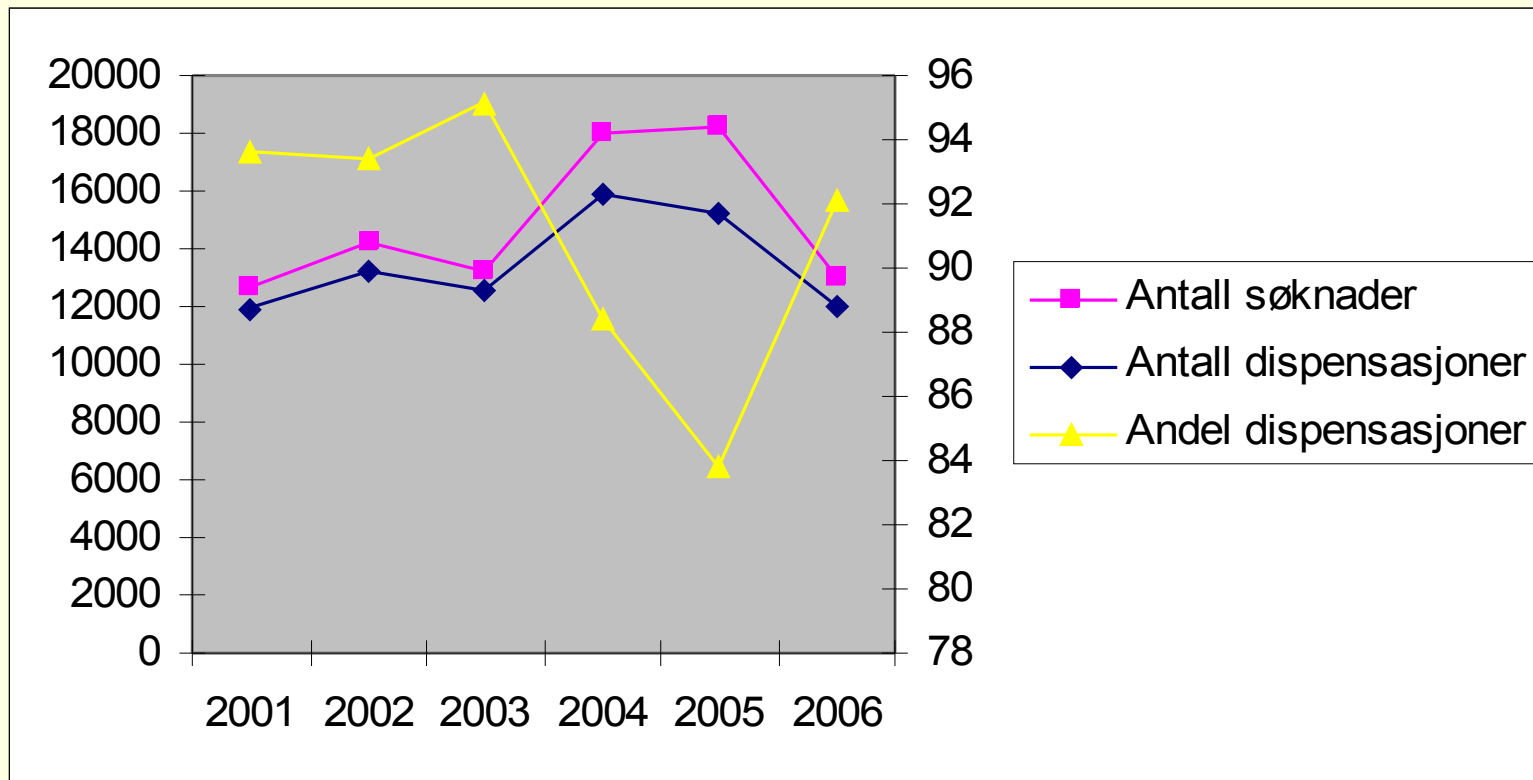
Hva stikker dypere?

- Rovdyrpolitikken?
 - Mange innbyggere rammes av begge lovene
- Innlands-Norge bak kyst-Norge?
 - Er politikerne mer opptatt av kysten enn innlandet?
- "Verne-tyrani" fra staten mot distriktene?
 - Økt statlig disponering av distriktenes arealer begrenser folks mulighet til å bruke arealene

Argumenter mot kommunalt selvstyre

- Økende andel dispensasjoner fra kommunene, over 90% innvilges
- Kommunene har for liberal praksis
- Regionalmeldingen gir kommunene økt ansvar for eget areal

Forvaltning eller partsinnlegg?



Konsekvenser i bygde-Norge

■ Bo-lyst

- Distriktene har få fortrinn, må få bruke de vi har på fornuftig måte

■ Urimelig byråkrati

■ Økt ulovlig kjøring

- Snøscooteren og behovene den dekker forsvinner ikke

■ Fjellsikring

- Politiet er bekymret for at lokalkunnskap forsvinner

■ Hva gjør symbolpolitikken med distriktenes respekt for alvorlige miljø saker?

Byråkratiets behov for likebehandling

- Oslo kommune med 550 000 innbyggere og 454 km² areal skal ha samme praksis som Lierne Kommune med 1485 innbyggere og 2972 km² areal
- Miljøpolitikkenes trange start henger igjen

Hvordan unngå dette i fremtiden

- Informasjonsbehov; hvem sin plikt å kjenne forholdene?
- Mytene om distriktene; hvem får skape de?
- Tid for at distriktene beskriver sin virkelighet

Hvordan påvirker Snøfor

- Vært gjennomført etterrettelig; Dokumenter
- Definert målgruppe; Hvem bestemmer
- Avdekket hvor kunnskapshullene er
- Funnet alliansepartnerene